

大判印刷・スキャニングサービス

主な使用機材 CANON社製

A2～A0までの大判印刷・スキャニングサービスを低価格にてご提供します。



インクジェットプリンタ
imagePROGRAF
iPF755
最高解像度：2400×1200dpi
最大用紙幅：917mm
用紙種類：普通紙、コート紙、厚口コート紙、光沢紙、フォト光沢紙、フォト半光沢紙、光沢フィルム、ブルーフ用紙



イメージスキャナ
Colortrack
読取方式：CIS
光学解像度：1200dpi
読取原稿幅：A0
カラー（24bit/8bitカラー）
グレー（256階調）読み取り
長尺読み取り対応

コピー・スキャニングサービス

コピーサービス ※1	A2	A1	A0
モノクロ（普通紙）	210	525	1050
モノクロ（マイラー）	315	1050	2100
フルカラー（普通紙）	1050	2100	4200
スキャニングサービス ※2	A2	A1	A0
モノクロ・カラー	210	420	945

コピーについては1枚からでも受け付けます。お気軽にご相談下さい。

CADデータがある場合そのデータをお持ちいただければ当社のCADソフトで読み込み印刷することも可能です。

※1表記以外の用紙については取り寄せとなりますのでお時間が掛かる場合がございます。

※2スキャンしたデータの受け渡し形式はtif, bmp, jpg形式からご選択いただけます。

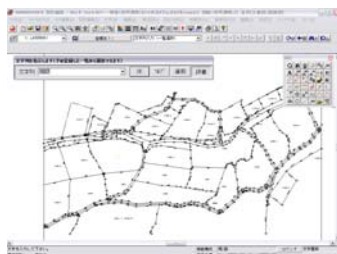
建設業者・土地家屋調査士さま向けサービス

ラスベク変換サービス	A2	A1	A0
修正無し	1050	2100	3150
修正有り	応相談（図面密度によります）		

ラスベク変換とは？

スキャナで読み取った紙図面（ラスターデータ）をCAD用のベクタデータへと変換するサービスです。

修正無しとは単純にラスタをベクタ変換し、CAD編集フォーマットでお渡しすることをいいます。



14条地図等をスキャナで読取 CAD編集可能なベクタデータへ

- ・公図等を変換する場合、公共座標をもったSIMAデータとして提供することも可能です
- ※測量業者・土地家屋調査士さま向け
- ・提供可能なCADフォーマットはDXF, DWG, SXF (sfc, p21)形式となっています。
- ※変換に掛かる費用については図面密度によります。対象図面をお持ち頂ければお見積りさせていただきます。

その他、測量・設計・調査・GISなどのご要望がありましたらお気軽にご相談下さい。

株式会社 安藤測量設計

住所 〒318-0012 茨城県高萩市有明町一丁目11番地
TEL 0293-23-2617 FAX 0293-23-0792 E-Mail info@ando-soku.co.jp